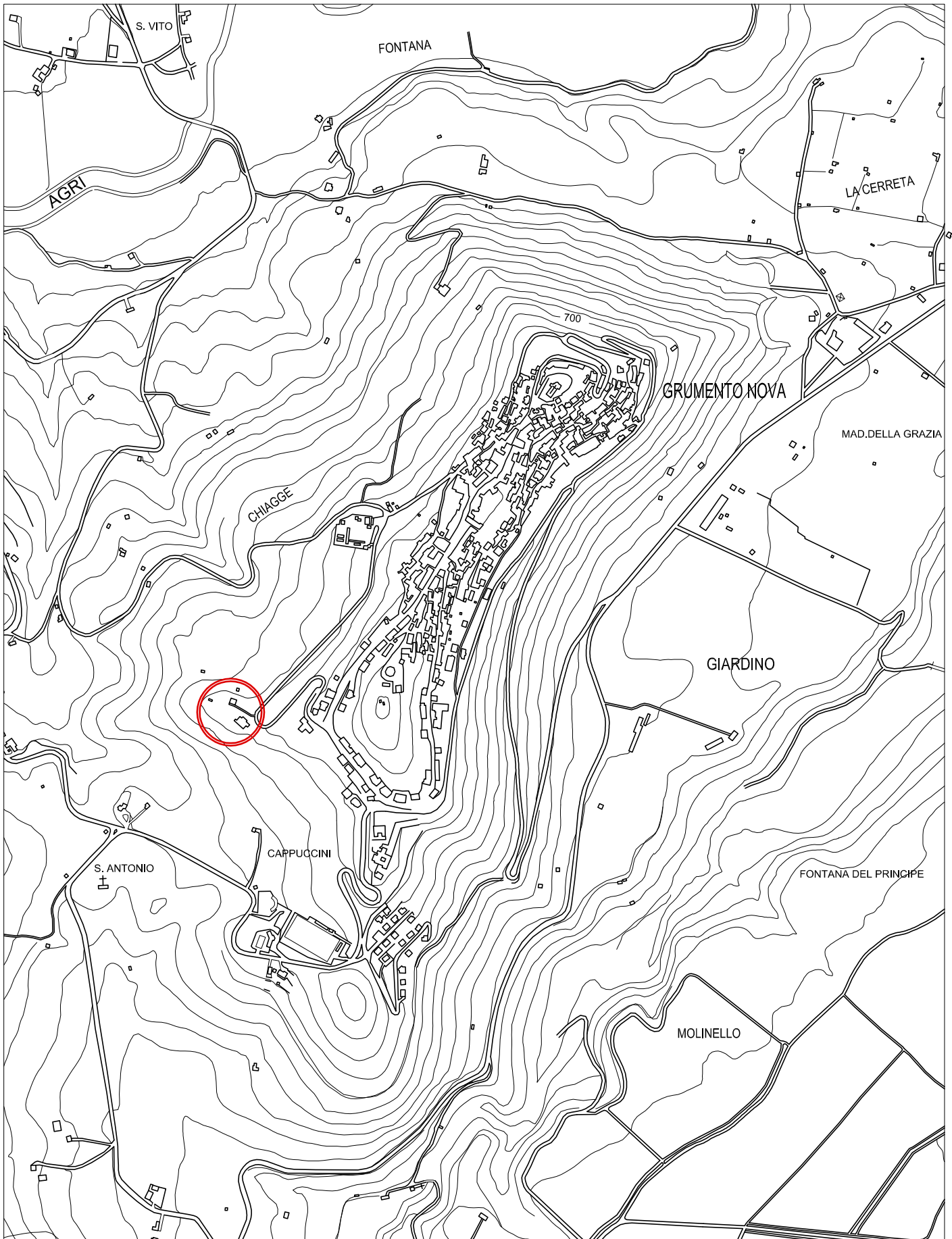


## ALLEGATO TECNICO

# COMUNE DI GRUMENTO NOVA

Aerofotogrammetria - scala 1:10.000



 ZONA DI INTERVENTO



N=7200

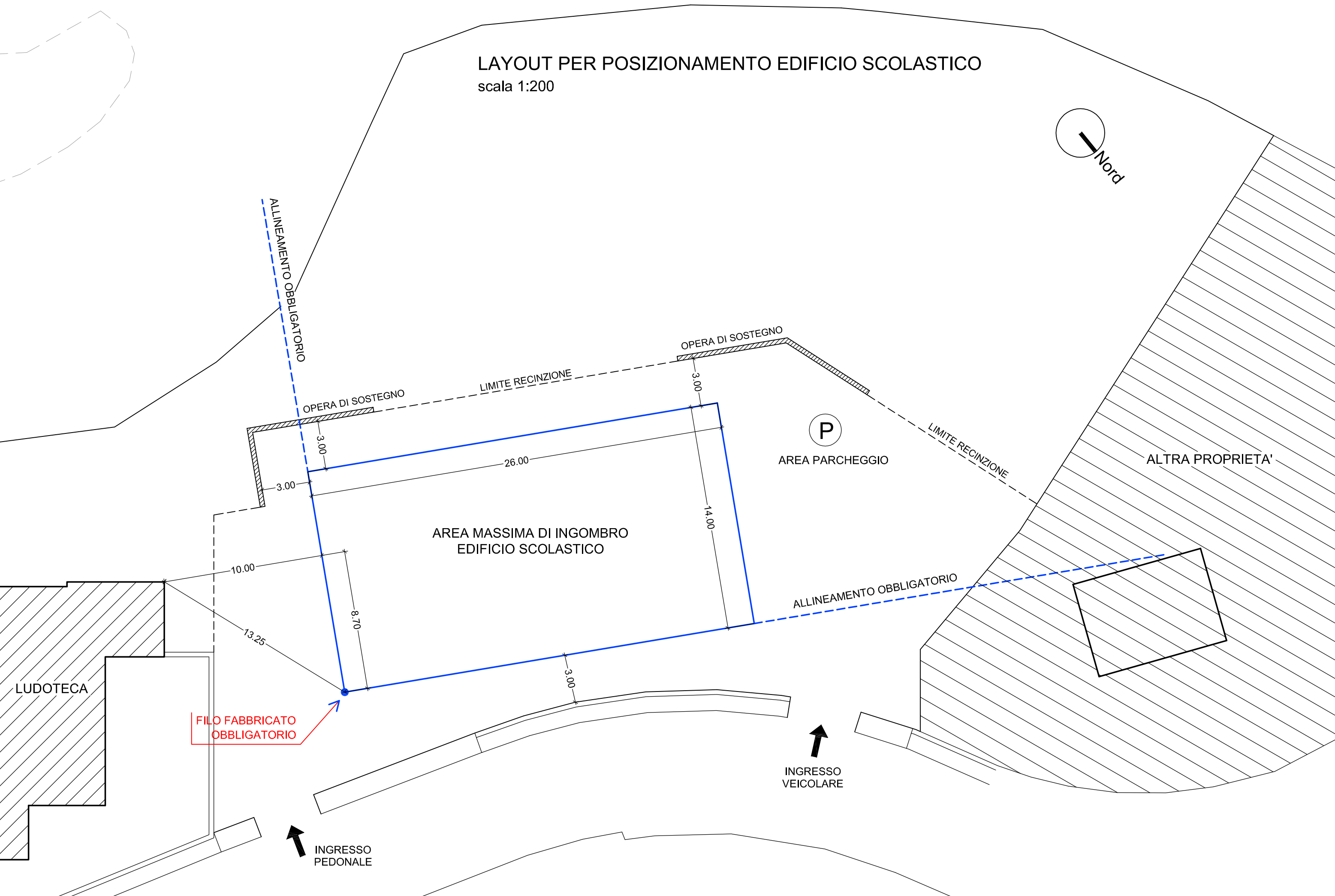
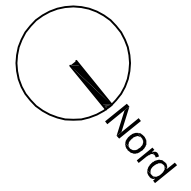
E=-25500

1 Particella: 1342

10-Dic-2013 12:42  
 Prot. n. T174582/2013  
 Scala originale: 1:2000  
 Dimensione cornice: 776.000 x 552.000 metri  
 Comune: GRUMENTO NOVA  
 Foglio: 55

# LAYOUT PER POSIZIONAMENTO EDIFICIO SCOLASTICO

scala 1:200



ALLINEAMENTO OBBLIGATORIO

OPERA DI SOSTEGNO

LIMITE RECINZIONE

OPERA DI SOSTEGNO

P

AREA PARCHEGGIO

ALTRA PROPRIETA'

AREA MASSIMA DI INGOMBRO  
EDIFICIO SCOLASTICO

ALLINEAMENTO OBBLIGATORIO

LUDOTECA

FILO FABBRICATO  
OBBLIGATORIO

INGRESSO  
PEDONALE

INGRESSO  
VEICOLARE

10.00

13.25

8.70

3.00

3.00

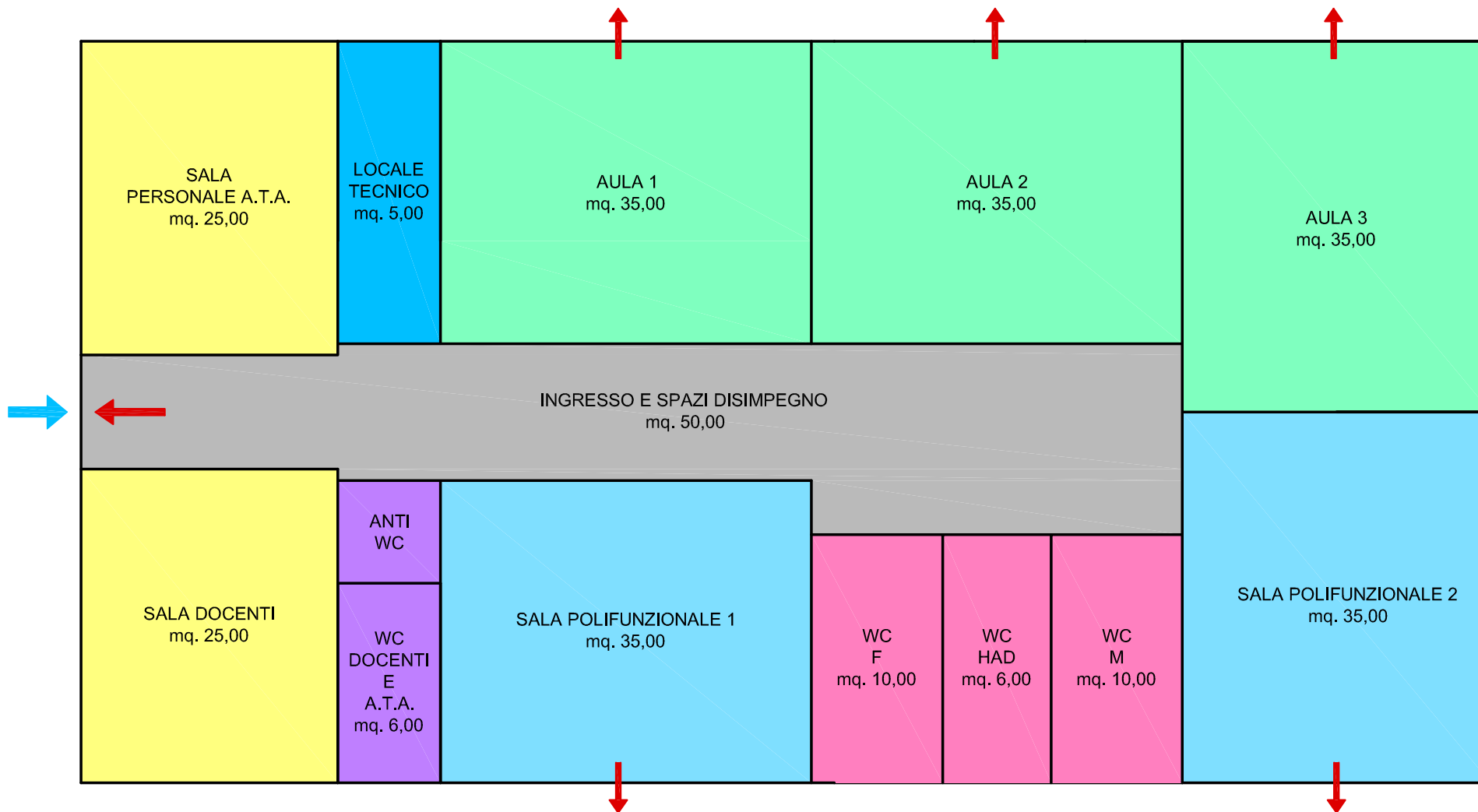
26.00

14.00

3.00

3.00

# LAYOUT FUNZIONALE



- INGRESSO E SPAZI COMUNI
- SALE DOCENTI E PERSONALE A.T.A.
- AULE ALUNNI
- SALE POLIFUNZIONALI

- SERVIZI IGIENICI ALUNNI
- SERVIZI IGIENICI PERSONALE
- LOCALE TECNICO

- INGRESSO
- USCITE DI SICUREZZA

