

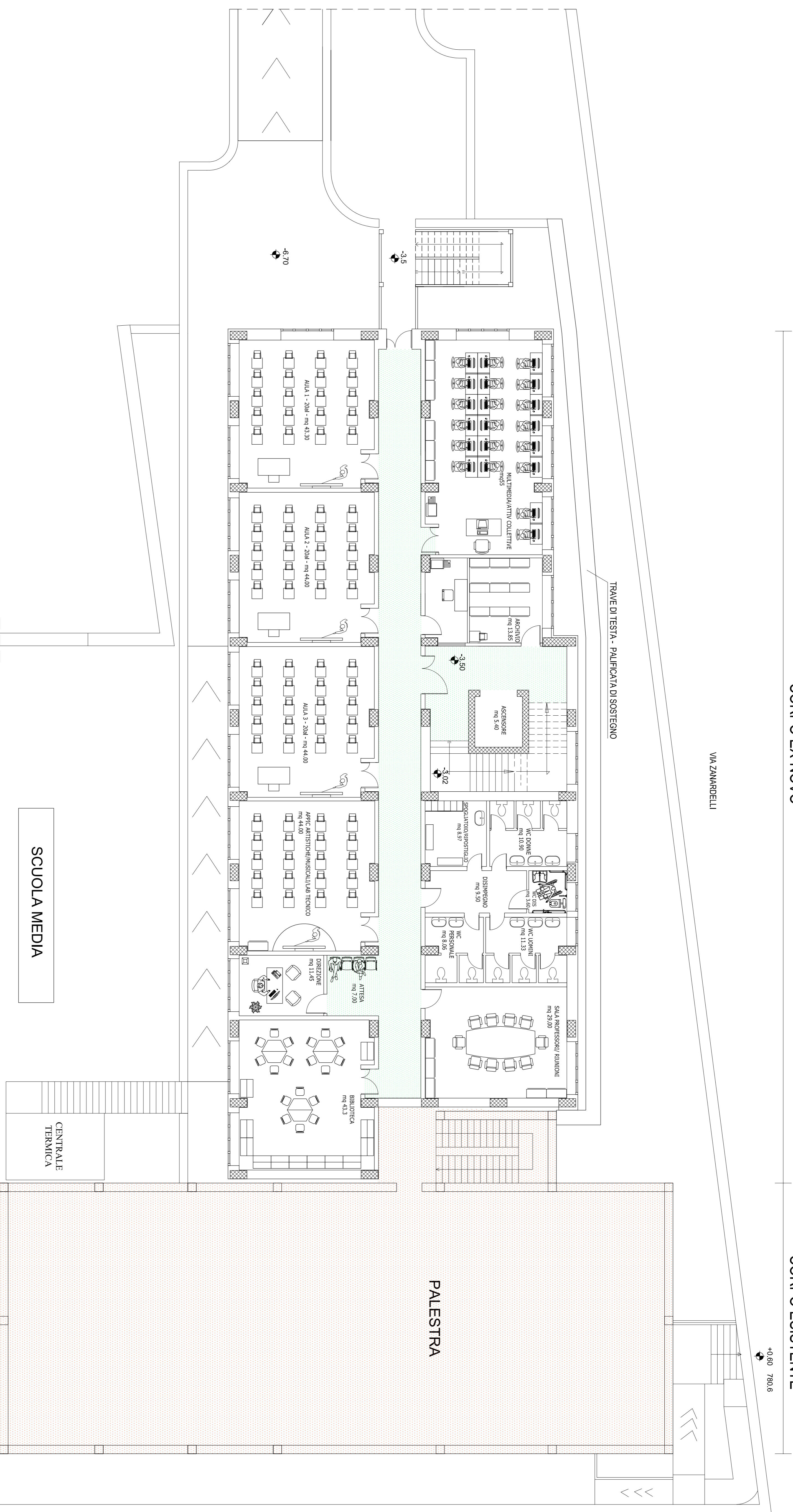
PIANTA PIANO PRIMO SOTTOSTRADA  
Scala 1:100

CORPO EX-NOVO

CORPO ESISTENTE

VIA ZANNARELLI

TRAVE DI TESTA - PALIFICATA DI SOSTEGNO



SCUOLA MEDIA

CENTRALE  
TERMICA

PALESTRA

- LEGENDA**
- CONTROSOFFITTO
  - CORPO NON OGGETTO DI INTERVENTO



Regione Basilicata - Provincia di Potenza  
Comune di  
**GRUMENTO NOVA**

Fondo di Sviluppo e Coesione 2007/2013. Accordo di Programma Quadro  
BASU-programma per la messa in sicurezza e miglioramento del patrimonio  
scolastico regionale. Attuazione delibera cipe 88/2012.

**ADEGUAMENTO SISMICO / RISTRUTTURAZIONE  
EDILIZIA/RICOSTRUZIONE  
SCUOLA MEDIA STATALE L. DA VINCI  
E SCUOLA ELEMENTARE S. LAROSSA**  
CIG: Z08126797F

<b>PROGETTO PRELIMINARE</b>		Febbraio 2015
Emissione:		Il Progettista Ing. Michele De Falco
<b>6.9</b>	Pianta Arredo Piano Primo Sotstrada	



STUDIO TECNICO DI PROGETTAZIONE ING. MICHELE DE FALCO  
VIALE FRANCESI UBERGROSSI - 85037 TRAMUTOLA (PZ)  
TEL. E FAX: 0975/535334 - EMAIL: ING@DEFAALCO@MINDIOLI.IT

Collaborazione Tecnica  
ING. EMANUELA BARETTA  
Via G. Galvani, 10 - 85037 - Tramutola (PZ)  
Tel. 0975/535334 - Email: ING@EMANUELABARETTA.IT

ING. GIUSEPPE LO SASSO  
Via G. Galvani, 10 - 85037 - Tramutola (PZ)  
Tel. 0975/535334 - Email: ING@GIUSEPPELOSA.IT

ING. MARIO DE FALCO  
Via G. Galvani, 10 - 85037 - Tramutola (PZ)  
Tel. 0975/535334 - Email: ING@MARIODEFALCO.IT