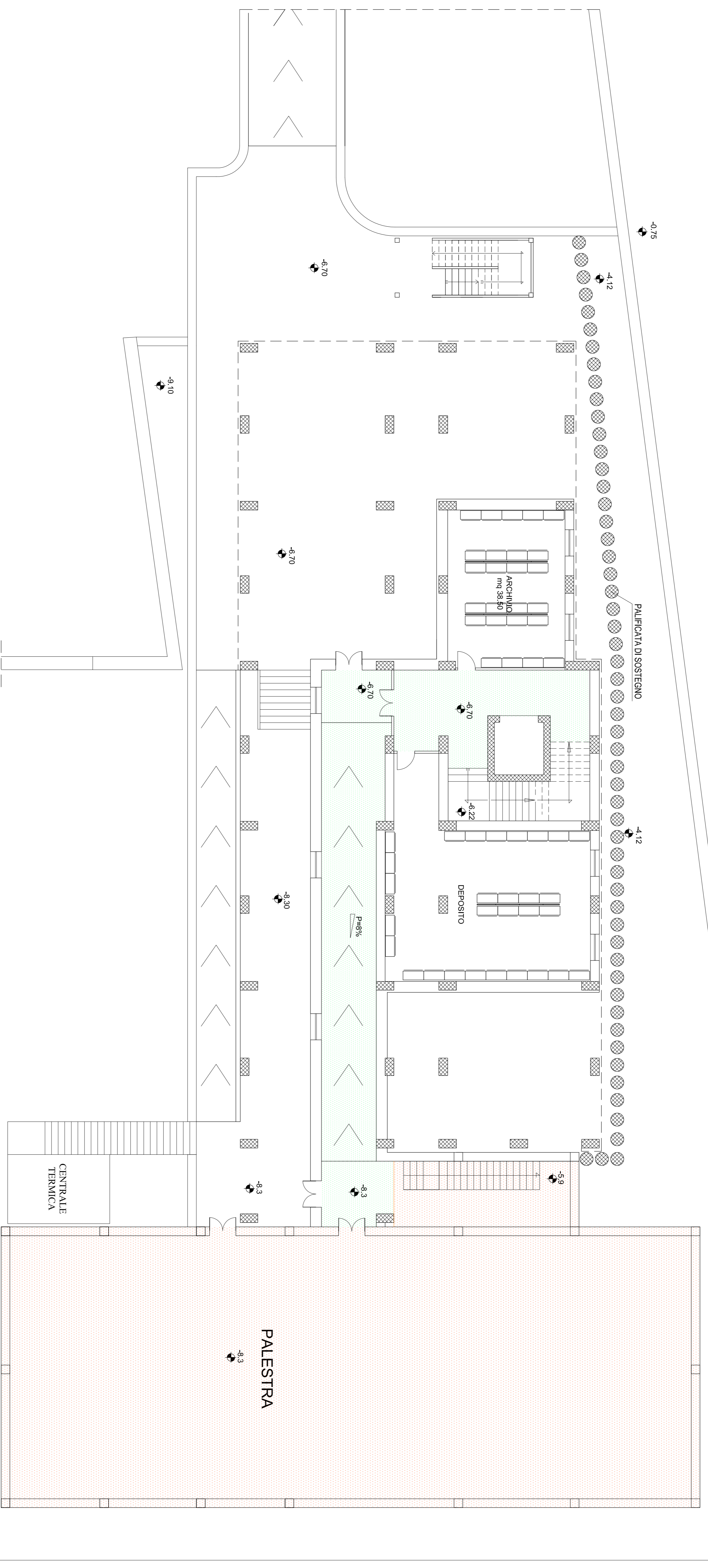


PIANTA PIANO SECONDO SOTTOSTRADA
Scala 1:100

CORPO EX-NOVO

CORPO ESISTENTE

VIA ZANNARELLI



- LEGENDA**
- CONTROSOFFITTO
 - CORPO NON OGGETTO DI INTERVENTO



Regione Basilicata - Provincia di Potenza
Comune di
GRUMENTUM NOVA

Fondo di Sviluppo e Coesione 2007/2013. Accordo di Programma Quadro BASU-programma per la messa in sicurezza e miglioramento del patrimonio scolastico regionale. Attuazione delibera cipe 88/2012.

**ADEGUAMENTO SISMICO / RISTRUTTURAZIONE
EDILIZIA/RICOSTRUZIONE
SCUOLA MEDIA STATALE L. DA VINCI
E SCUOLA ELEMENTARE S. LAROSSA**
CIG: Z08126797F

PROGETTO PRELIMINARE		Febbraio 2015
Edificanti: 6.8 Pianta Arredo Piano Secondo Sottrada		Il Progettista Ing. Michele De Falco



STUDIO TECNICO DI PROGETTAZIONE ING. MICHELE DE FALCO
VIALE FRANCESI UBERIOLSI - 83037 TRAMUTOLA (FZ)
TEL. E FAX: 0975/535334 - EMAIL: ING@STUDIOINGMICHEDEFALCO.IT

Collaborazione Tecnica

ING. EMANUELA BARETTA
Via G. Galilei, 10 - 83037 - Tramutola (FZ)
Tel. 0975/535334 - Email: ING@STUDIOINGMICHEDEFALCO.IT

ING. GIUSEPPE LO SASSO
Via G. Galilei, 10 - 83037 - Tramutola (FZ)
Tel. 0975/535334 - Email: ING@STUDIOINGMICHEDEFALCO.IT

ING. MARIO DE FALCO
Via G. Galilei, 10 - 83037 - Tramutola (FZ)
Tel. 0975/535334 - Email: ING@STUDIOINGMICHEDEFALCO.IT