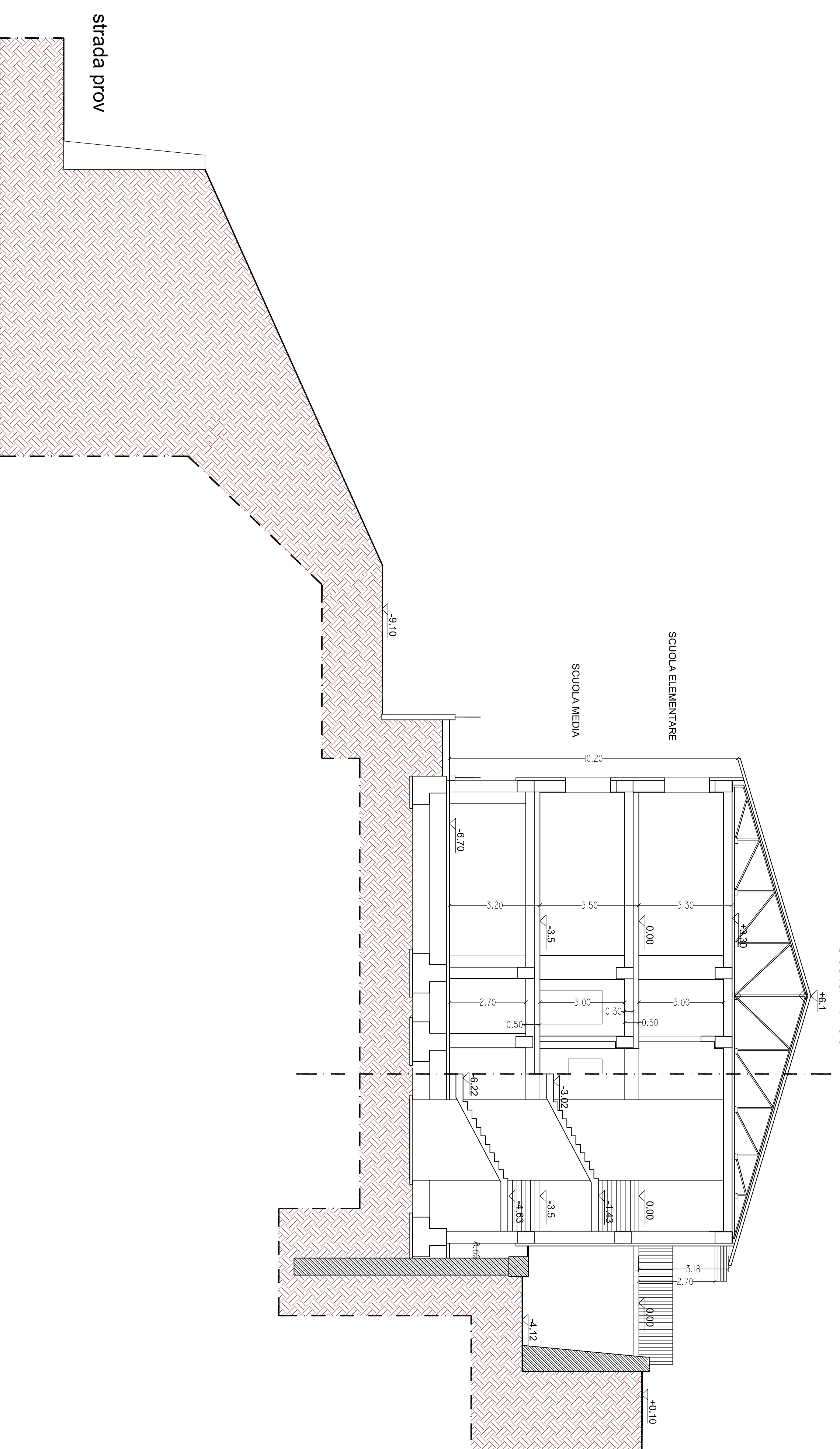
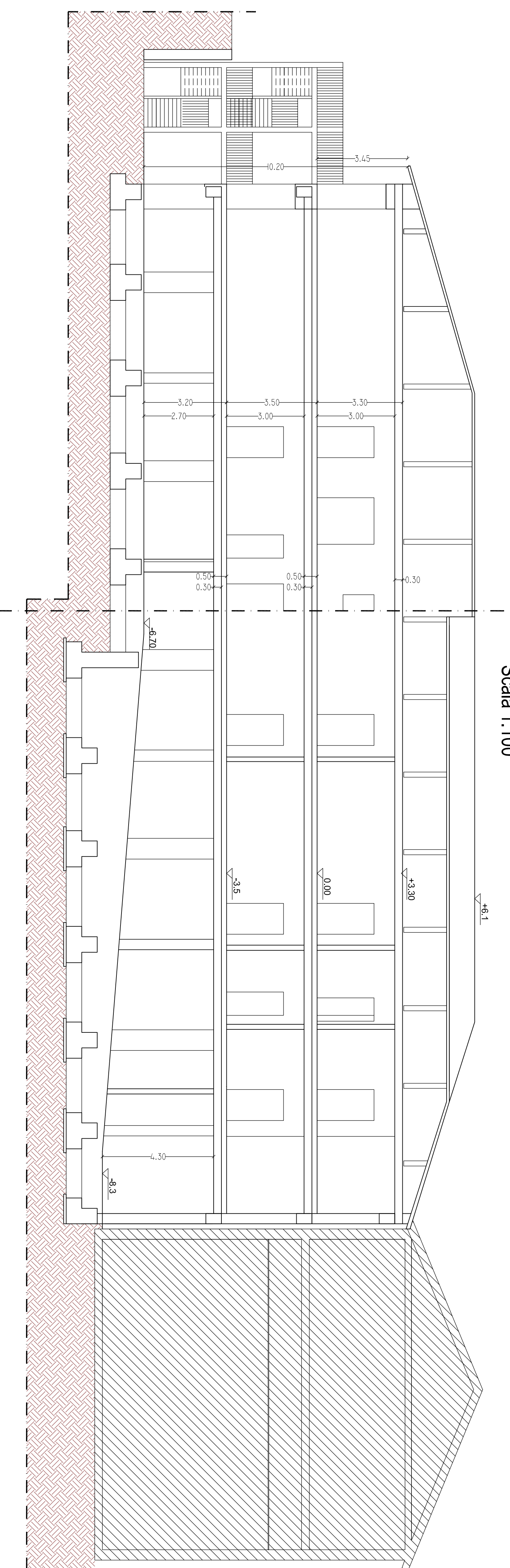


**SEZIONE B-B**  
Scala 1:100



**SEZIONE A-A**  
Scala 1:100



Regione Basilicata - Provincia di Potenza  
Comune di  
**GRUMENTO NOVA**

Fondo di Sviluppo e Coesione 2007/2013. Accordo di Programma Quadro  
BASU-programma per la messa in sicurezza e miglioramento del patrimonio  
scolastico regionale. Attuazione delibera cipe 88/2012.

**ADEGUAMENTO SISMICO / RISTRUTTURAZIONE**  
**EDILIZIA/RICOSTRUZIONE**  
**SCUOLA MEDIA STATALE L. DA VINCI**  
**E SCUOLA ELEMENTARE S. LAROSSA**  
C/G: Z08126797F

|                             |         |                       |
|-----------------------------|---------|-----------------------|
| Esponente n°1               |         | Il Progettista        |
| <b>PROGETTO PRELIMINARE</b> |         | Febbraio 2015         |
| <b>6.6</b>                  | Sezioni | Ing. Michele De Falco |



STUDIO TECNICO DI PROGETTAZIONE ING. MICHELE DE FALCO  
VIALE PRINCIPALE LIBERTOSI, 57 - 85057 TIRANNUOLA (PZ)  
TEL. E FAX: 0975/353314; E-MAIL: ING.DEFALCO@VIRGILIO.IT

COLLABORATORE TECNICO

ING. EMANUELA BALETTA  
Via G. Ferrini, 19 - 85057 Tirannuola (PZ)  
Tel. 0975/353314 - Fax: 0975/353314 - E-mail: ING.BALETTA@VIRGILIO.IT

ING. GIUSEPPE LO SASSO  
Via G. Ferrini, 19 - 85057 Tirannuola (PZ)  
Tel. 0975/353314 - Fax: 0975/353314 - E-mail: ING.LOSASSO@VIRGILIO.IT

ING. MARIO DE FALCO  
Via G. Ferrini, 19 - 85057 Tirannuola (PZ)  
Tel. 0975/353314 - Fax: 0975/353314 - E-mail: ING.DEFALCO@VIRGILIO.IT