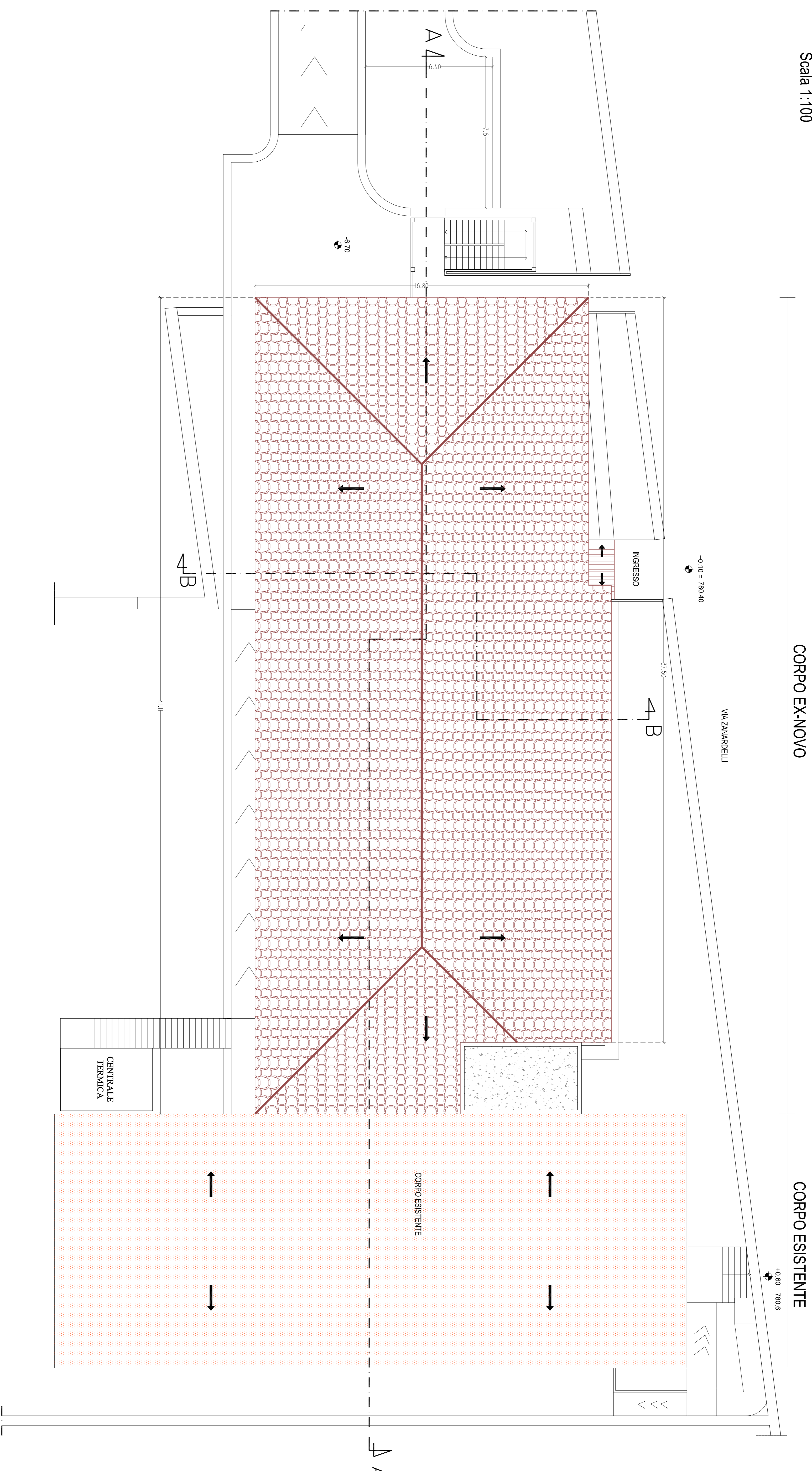


PIANTA COPERTURA
Scala 1:100



CORPO EX-NOVO

CORPO ESISTENTE

LEGENDA
CORPO NON OGGETTO DI INTERVENTO



Regione Basilicata - Provincia di Potenza
Comune di
GRUMENTO NOVA

Fondo di Sviluppo e Coesione 2007/2013. Accordo di Programma Quadro BASU-programma per la messa in sicurezza e miglioramento del patrimonio scolastico regionale. Attuazione delibera cipe 88/2012.

**ADEGUAMENTO SISMICO / RISTRUTTURAZIONE
EDILIZIA/RICOSTRUZIONE
SCUOLA MEDIA STATALE L. DA VINCI
E SCUOLA ELEMENTARE S. LAROSSA**
CIG: Z08126797F

PROGETTO PRELIMINARE		Febbraio 2015
Esponenti:		Il Progettista Ing. Michele De Falco
6.5	Pianta Copertura	



STUDIO TECNICO DI PROGETTAZIONE ING. MICHELE DE FALCO
VIALE PRINCIPALE LIBERTY 57 - 85057 TRANI (PT)
TEL. E FAX: 0975/353334; E-MAIL: ING.DEFALCO@VIRGILIO.IT

COLLABORAZIONE TECNICA:

ING. EMANUELA BARBETTA
VIA CANT. GALANTE 49 - 85035 - SAN MARINO (PT)
TEL. 0975/921211 - FAX 0975/921212

GEN. GIUSEPPE LO SASSO
VIA DANZI TACCO 20 - 85057 - TRANI (PT)
TEL. 0975/252109 - FAX 0975/252102

GEN. MASSO DE FALCO
VIA A. DE CAPO 11 - 85057 - TRANI (PT)
TEL. 0975/252107 - FAX 0975/252102