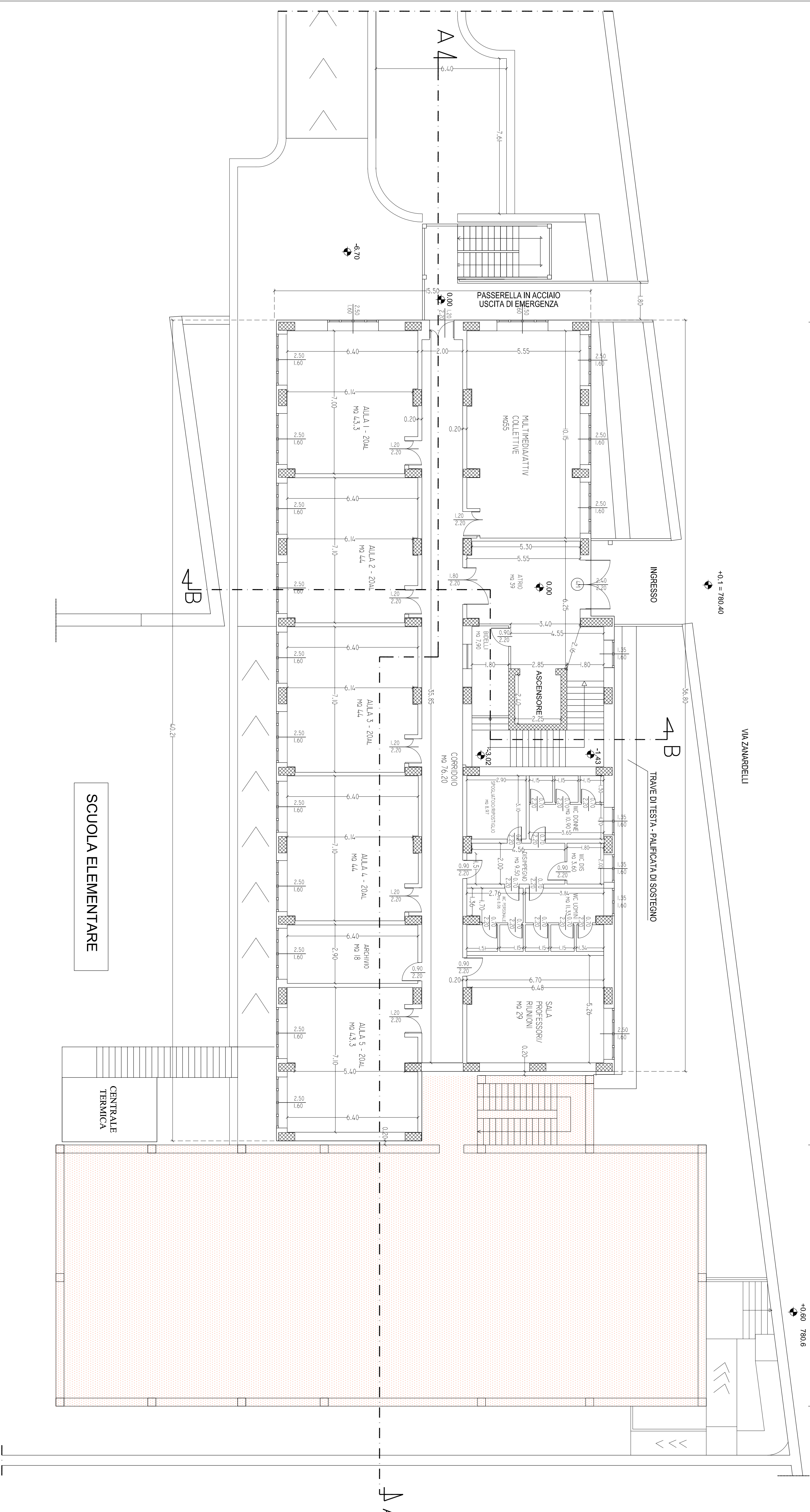


PIANTA PIANO STRADA
Scala 1:100

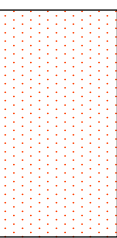
CORPO EX-NOVO


CORPO ESISTENTE



SCUOLA ELEMENTARE

LEGENDA

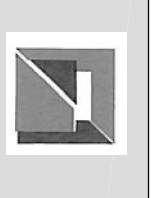
 **CORPO NON OGGETTO DI INTERVENTO**


Regione Basilicata - Provincia di Potenza
Comune di
GRUMENTO NOVA

Fondo di Sviluppo e Coesione 2007/2013. Accordo di Programma Quadro
BASU-programma per la messa in sicurezza e miglioramento del patrimonio
scolastico regionale. Attuazione delibera cipe 88/2012.

**ADEGUAMENTO SISMICO / RISTRUTTURAZIONE
EDILIZIA/RICOSTRUZIONE**
**SCUOLA MEDIA STATALE L. DA VINCI
E SCUOLA ELEMENTARE S. LAROSSA**
CIG: Z08126797F

PROGETTO PRELIMINARE		Febbraio 2015
Esponente:		Il Progettista
6.4		Ing. Michele De Falco
Pianta Piano Strada		


STUDIO TECNICO DI PROGETTAZIONE ING. MIGELE DE FALCO
VIALE PRINCIPALE LIBERTOSI 7 - 85057 TRAMUTOLA (PZ)
TEL. E FAX: 0975/353334; E-MAIL: ING.DEFALCO@VIRGILIO.IT

COLLABORAZIONE TECNICA:

ING. EMANUELA BARETTA VIA CANT. GIANINI 49 - 85035 - SAN MARINO (PZ) TEL. 0975/924126 - E-MAIL: BARETTA@STUDIODEFALCO.IT	GEN. GIUSEPPE LO SASSO VIA DANZI TRACCI 20 - 85057 - TRAMUTOLA (PZ) TEL. 0975/252508 - E-MAIL: GEN.LO@STUDIODEFALCO.IT	GEN. MARCO DE FALCO VIA S. GIUSEPPE 11 - 85057 - TRAMUTOLA (PZ) TEL. 0975/252507 - E-MAIL: GEN.DEFALCO@STUDIODEFALCO.IT
--	--	---