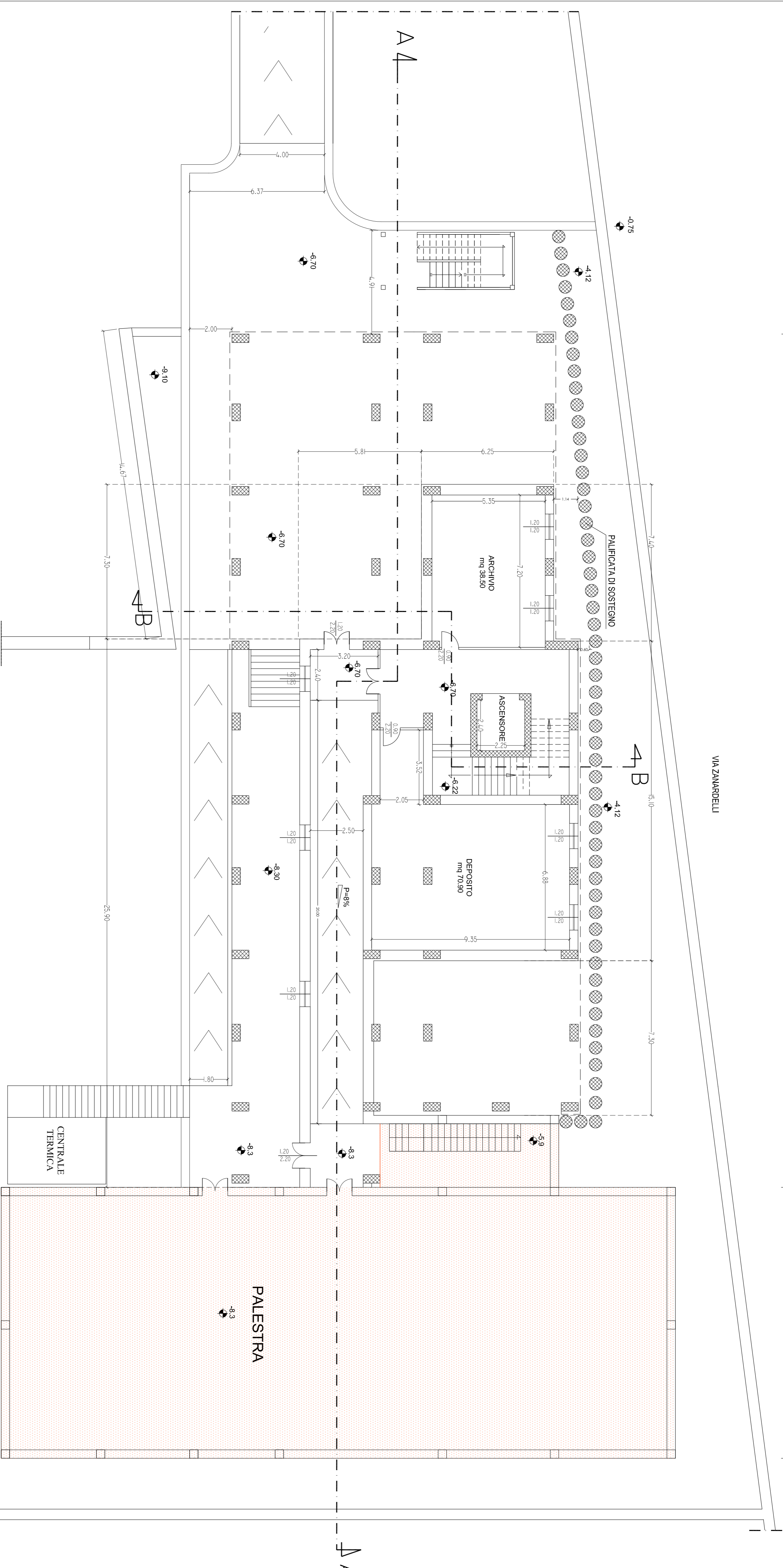


PIANTA PIANO SECONDO SOTTOSTRADA  
Scala 1:100

CORPO EX-NOVO

CORPO ESISTENTE



**LEGENDA**  
CORPO NON OGGETTO DI INTERVENTO

  
Regione Basilicata - Provincia di Potenza  
Comune di  
**GRUMENTO NOVA**

Fondo di Sviluppo e Coesione 2007/2013. Accordo di Programma Quadro BASU-programma per la messa in sicurezza e miglioramento del patrimonio scolastico regionale. Attuazione delibera cipe 88/2012.

**ADEGUAMENTO SISMICO / RISTRUTTURAZIONE  
EDILIZIA/RICOSTRUZIONE  
SCUOLA MEDIA STATALE L. DA VINCI  
E SCUOLA ELEMENTARE S. LAROSSA**  
CIG: Z08126797F

<b>PROGETTO PRELIMINARE</b>		Febbraio 2015
Esponenti:		Il Progettista Ing. Michele De Falco
<b>6.2</b>	Planta Piano Secondo Sotstrada	

  
STUDIO TECNICO DI PROGETTAZIONE ING. MICHELE DE FALCO  
VIALE PRINCIPALE LIBERTÒ,57 - 85057 TRAMUTOLA (PZ)  
TEL. E FAX: 0975/353334; E-MAIL: ING.DEFALCO@VIRGILIO.IT

COLLABORAZIONE TECNICA:  
ING. EMANUELA BARILETTA  
VIA CANT. GALANTE,49 - 85033 - SAN MARINO (PZ)  
TEL. 0975/921121 - E-MAIL: BARILETTA@UNICOM.IT  
ING. GIUSEPPE LU SASSO  
VIA DANZI FALCO, 20 - 85057 - TRAMUTOLA (PZ)  
TEL. 0975/252508 - E-MAIL: GDELUSSO@UNICOM.IT  
ING. MARIO DE FALCO  
VIA A. DE CAPO, 11 - 85057 - TRAMUTOLA (PZ)  
TEL. 0975/252512 - E-MAIL: MDEFA@UNICOM.IT