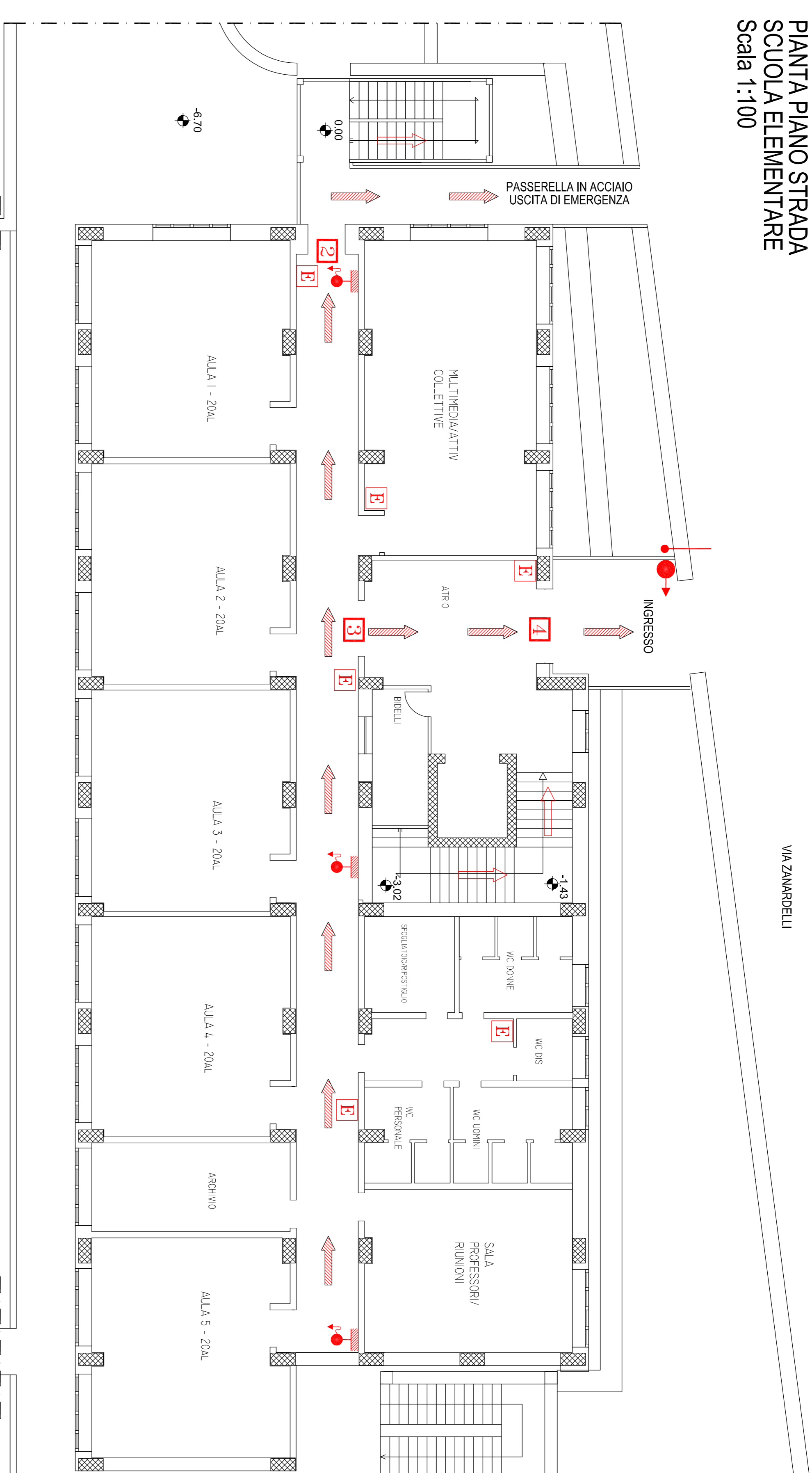
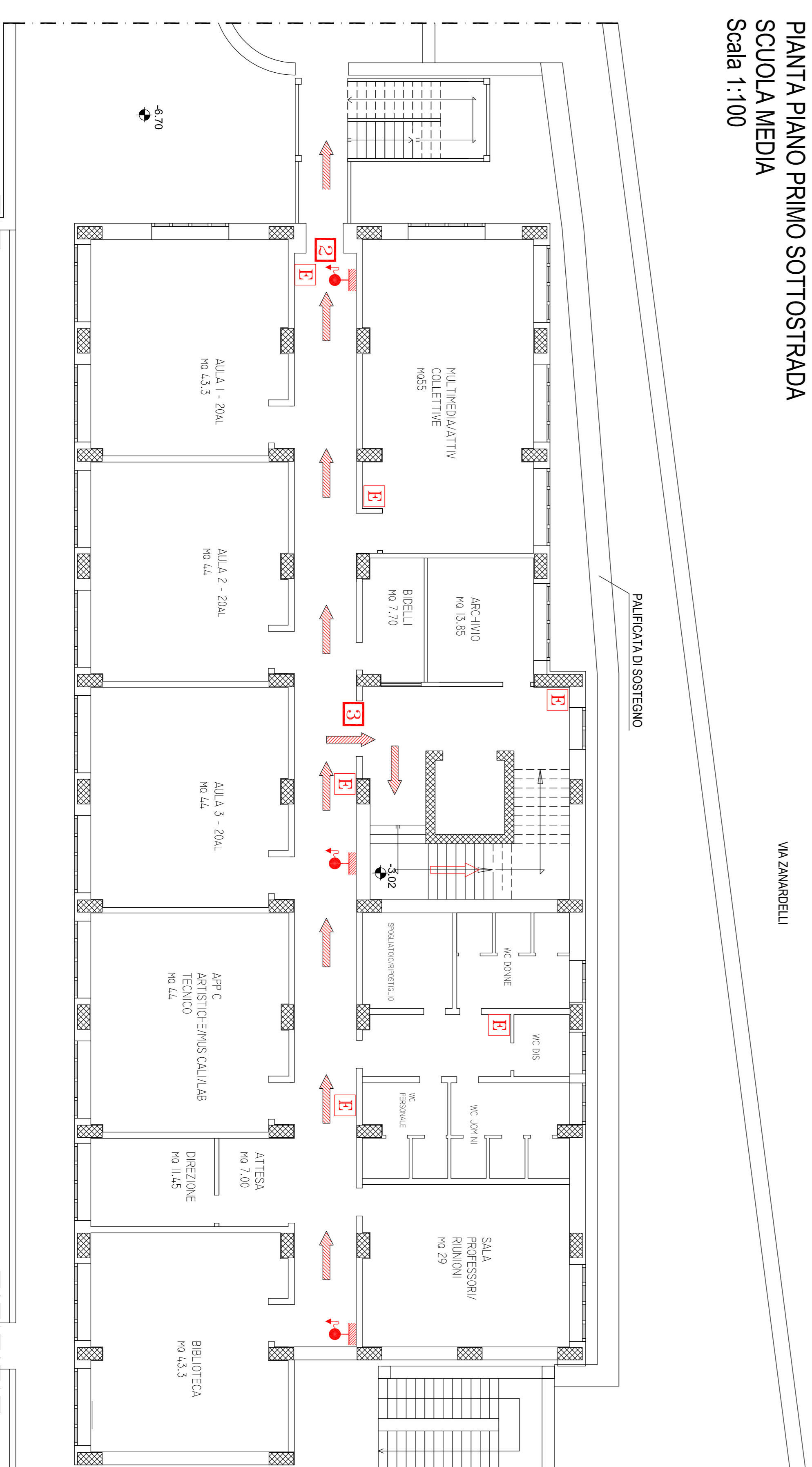


PIANTA PIANO STRADA  
SCUOLA ELEMENTARE  
Scala 1:100



VIA ZAMARELLI

PIANTA PIANO PRIMO SOTTOSTRADA  
SCUOLA MEDIA  
Scala 1:100

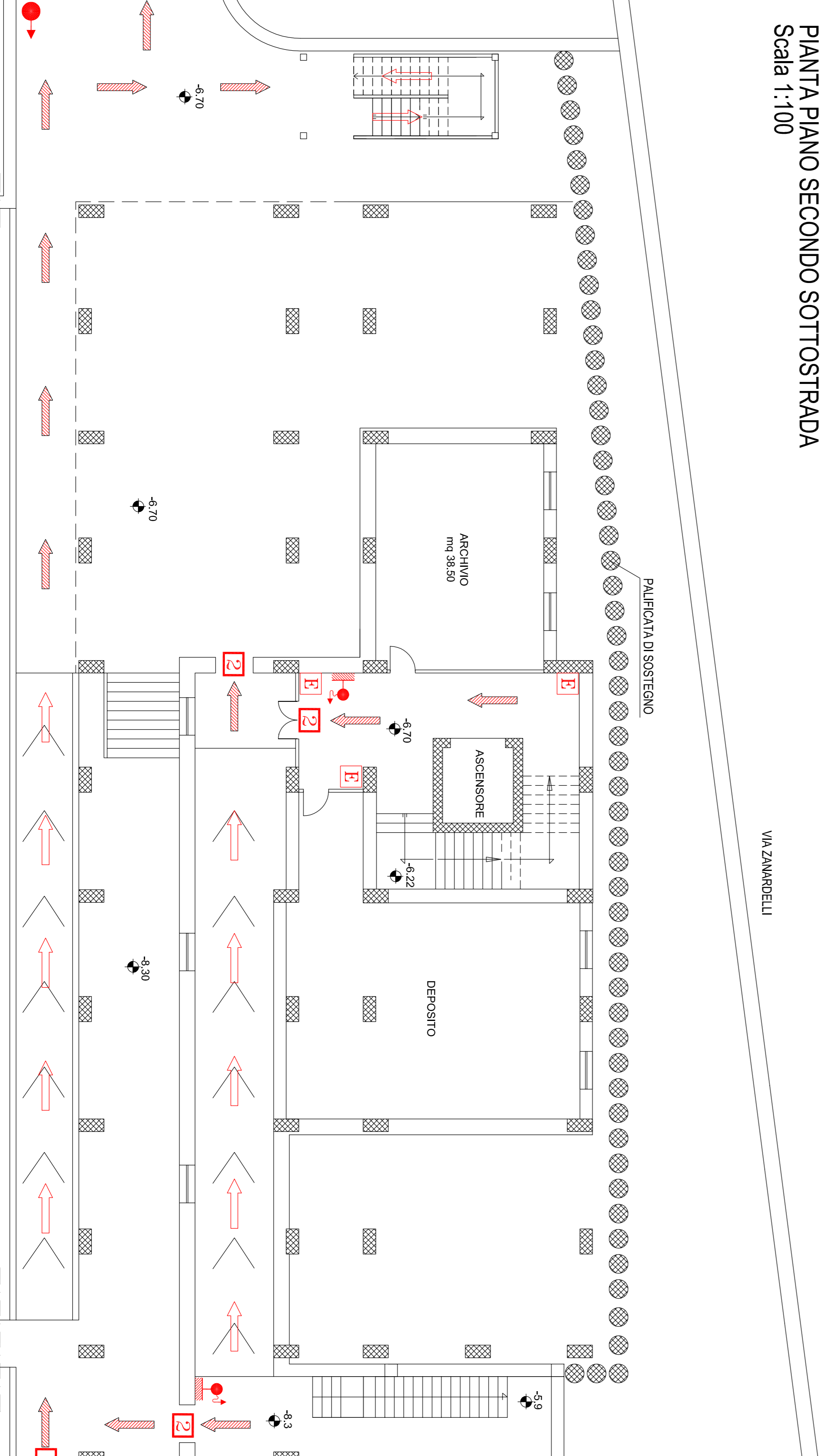


VIA ZAMARELLI

LEGENDA

	Percorso d'uscita orizzontale
	Percorso d'uscita verso il basso
	Percorso d'uscita verso l'alto
	Uni 45
	Uni 70
	Attacco Vigili del Fuoco
	Moduli
	Estintore

PIANTA PIANO SECONDO SOTTOSTRADA  
Scala 1:100



VIA ZAMARELLI



Regione Basilicata - Provincia di Potenza  
Comune di  
**GRUMENTO NOVA**

Fondo di Sviluppo e Coesione 2007/2013. Accordo di Programma Quadro  
BASU-programma per la messa in sicurezza e miglioramento del patrimonio  
scolastico regionale. Attuazione delibera cipe 88/2012.

**ADEGUAMENTO SISMICO / RISTRUTTURAZIONE  
EDILIZIA/RICOSTRUZIONE  
SCUOLA MEDIA STATALE L. DA VINCI  
E SCUOLA ELEMENTARE S. LAROSSA  
CIG: Z08126797F**

Elaborato n°:	Il Progettista Ing. Michele De Falco
<b>PROGETTO PRELIMINARE</b>	Febbraio 2015
<b>6.13</b>	Planta Impianto Antincendio



STUDIO TENNIO DI PROGETTAZIONE ING. NICOLE DE FALCO  
VIALE PRINCIPALE LIBERTÀ 57 - 85057 TRAMONTA (PZ)  
TEL. E FAX: 0975/553314; E-MAIL: ING.DEFALCO@BIBLIOTECA.IT

Collaborazione Tecnica:	ING. EMANUELA BIANCHI	Geop. Giuseppe Lo Sasso	Geop. Marco De Falco
Progettazione:	ING. NICOLE DE FALCO	ING. MICHELE DE FALCO	ING. MICHELE DE FALCO
Disegno:	ING. NICOLE DE FALCO	ING. MICHELE DE FALCO	ING. MICHELE DE FALCO