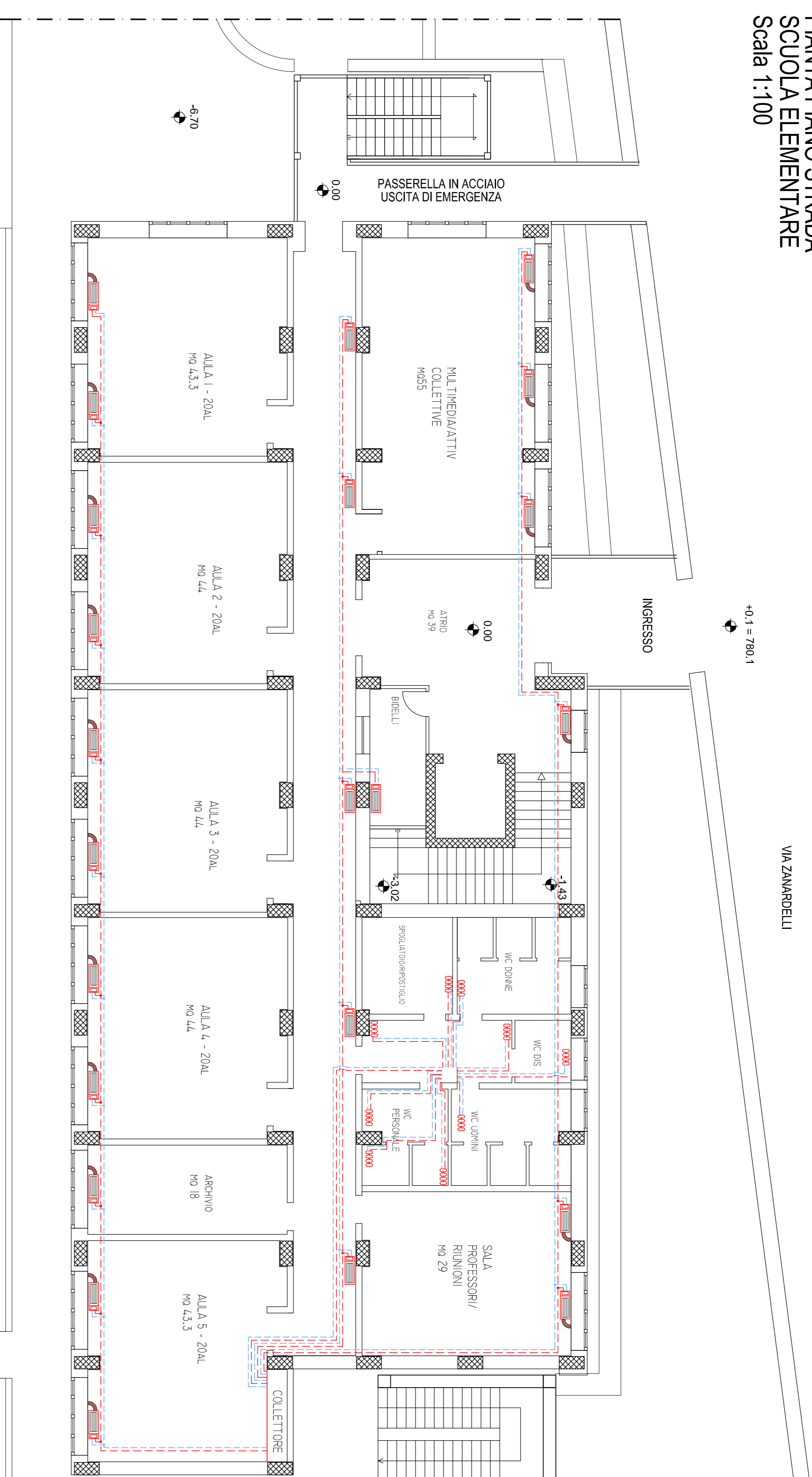
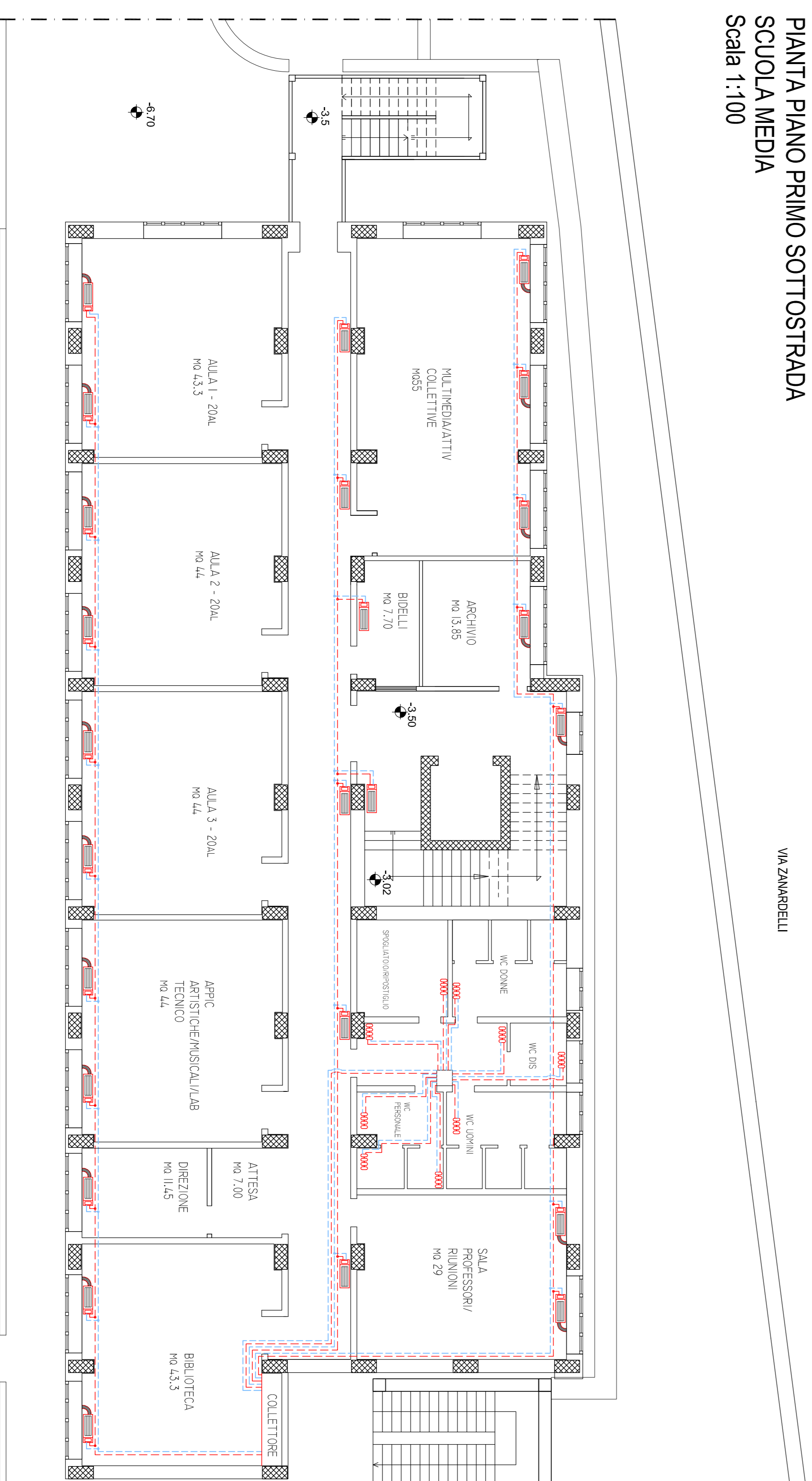


PIANTA PIANO STRADA  
SCUOLA ELEMENTARE  
Scala 1:100



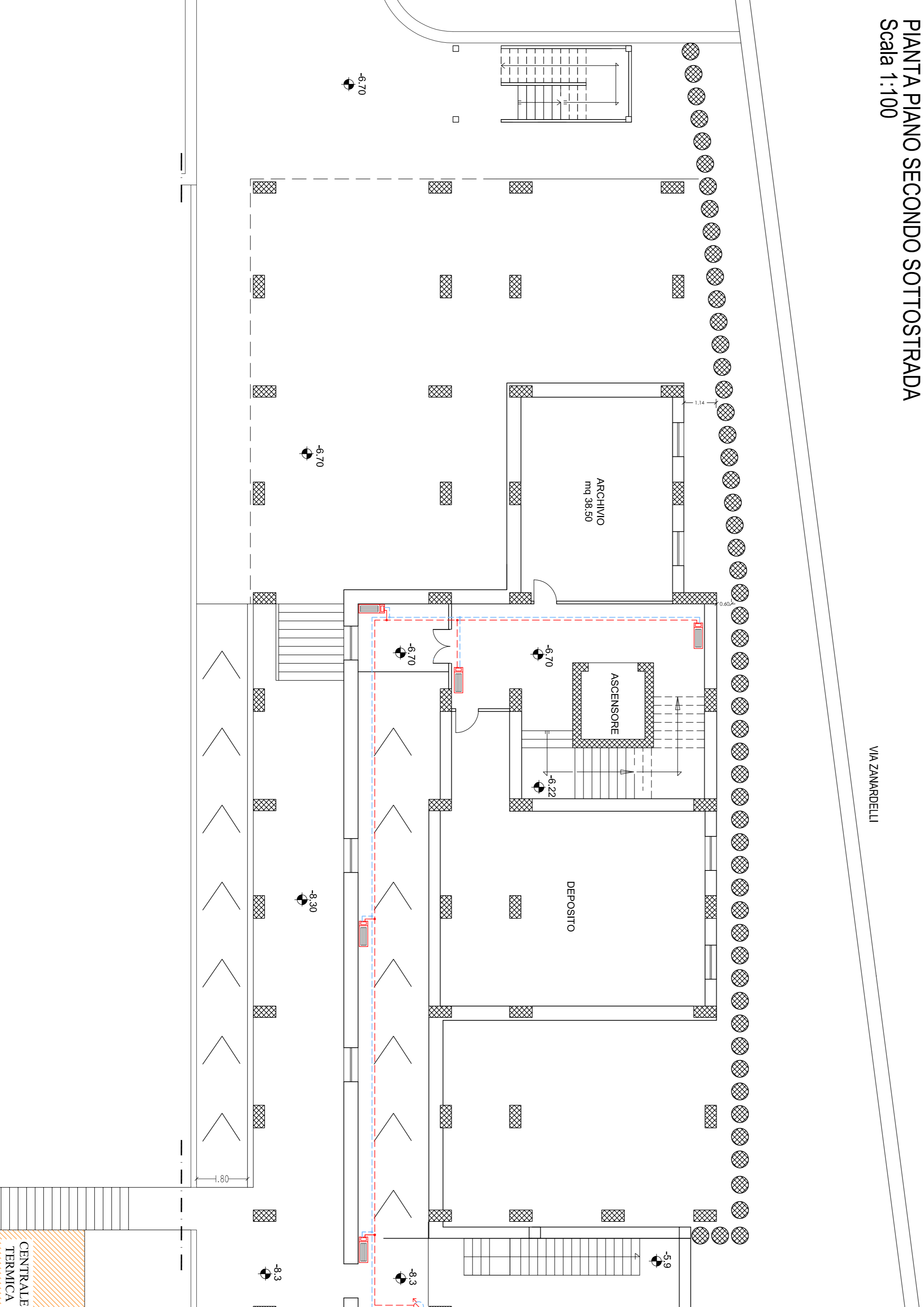
PIANTA PIANO PRIMO SOTTOSTRADA  
SCUOLA MEDIA  
Scala 1:100



LEGENDA  
SCHEMA TOPOGRAFICO

	VENTILCONNETTORE A PARETE
	VENTILCONNETTORE A PARETE CON GRIGLIA ESTERNA PER PRESA D'ARIA
	RADIATORE IN ALLUMINIO CON VALVOLA TERMOSTATICA
	ADDUZIONE PRIMARIA
	TUBAZIONE IN ACCIAIO ISOLATO CON ELASTOMERO SINTETICO A CELLE CHIUSE TIPO "ARMAFLEX"
	DISTRIBUZIONE
	TUBAZIONE IN RAME COIBENTATA
	CENTRALE TERMICA

PIANTA PIANO SECONDO SOTTOSTRADA  
Scala 1:100



Regione Basilicata - Provincia di Potenza  
Comune di  
**GRUMENTO NOVA**

Fondo di Sviluppo e Coesione 2007/2013. Accordo di Programma Quadro BASU-programma per la messa in sicurezza e miglioramento del patrimonio scolastico regionale. Attuazione dell'opera cipe 88/2012.

**ADEGUAMENTO SISMICO / RISTRUTTURAZIONE**  
**EDILIZIA/RICOSTRUZIONE**  
**SCUOLA MEDIA STATALE L. DA VINCI**  
**E SCUOLA ELEMENTARE S. LAROSSA**  
CIG: Z08126797F

Elaborato n°:	Febbraio 2015
<b>PROGETTO PRELIMINARE</b>	Il Progettista Ing. Michele De Falco
6.12	Plantae Impianto Termico

STUDIO TENNIO DI PROGETTAZIONE ING. MICHELE DE FALCO  
VIALE PRINCEPI LIBERTÒ,57 - 85157 TARANTO (TA)  
TEL. E FAX: 0975/253314; E-MAIL: ING.DEFALCO@INBELLIO.IT

Collaboratore Tecnica: Ing. Emanuela Baletta  
Geom. Giuseppe Lo Sasso  
Geom. Marco De Falco