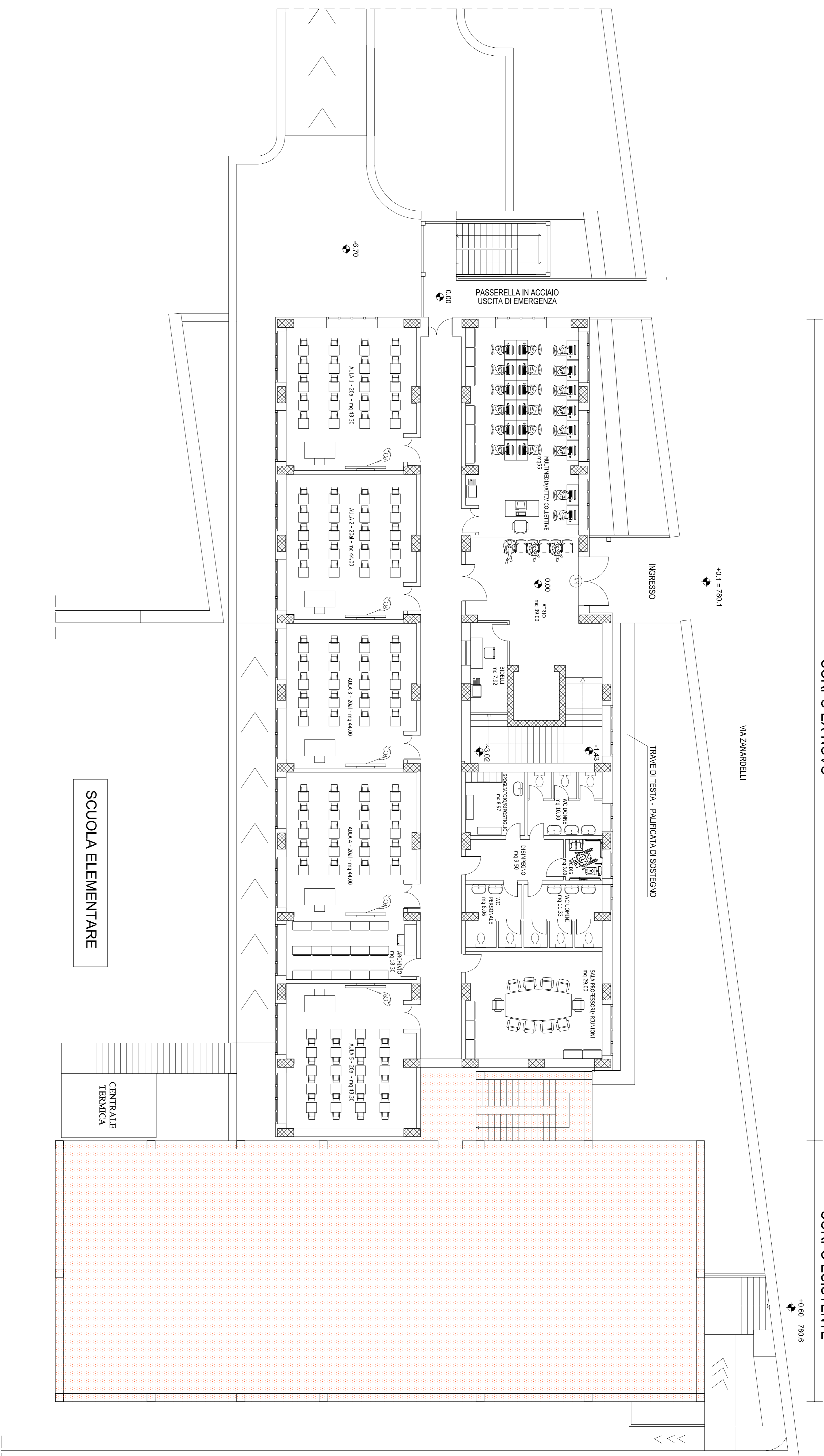


PIANTA PIANO STRADA
Scala 1:100

CORPO EX-NOVO

CORPO ESISTENTE



LEGENDA

 CORPO NON OGGETTO DI INTERVENTO



Regione Basilicata - Provincia di Potenza
Comune di GRUMENTO NOVA

Fondo di Sviluppo e Coesione 2007/2013. Accordo di Programma Quadro BASU-programma per la messa in sicurezza e miglioramento del patrimonio scolastico regionale. Attuazione delibera cipe 88/2012.

ADEGUAMENTO SISMICO / RISTRUTTURAZIONE EDILIZIA/RICOSTRUZIONE

**SCUOLA MEDIA STATALE L. DA VINCI
E SCUOLA ELEMENTARE S. LAROSSA**

CIG: Z08126797F

PROGETTO PRELIMINARE		Febbraio 2015
Elaborato:		Il Progettista
6.10		Ing. Michele De Falco
Pianta Arredo Piano Strada		



STUDIO TECNICO DI PROGETTAZIONE ING. MICHELE DE FALCO
VIALE FRANCESI UBERIOLSI - 85037 TRAMUTOLA (PZ)
TEL. E FAX: 0975/535334 - EMAIL: ING@DEFAALCO@MINDIOLI.IT

Collaborazione Tecnica

ING. EMANUELA BARETTA
Via G. Galilei, 10 - 85037 - TRAMUTOLA (PZ)
TEL. 0975/535334 - FAX 0975/535334 - EMAIL: ING@EMANUELABARETTA.IT

ING. GIUSEPPE LO SASSO
Via G. Galilei, 10 - 85037 - TRAMUTOLA (PZ)
TEL. 0975/535334 - FAX 0975/535334 - EMAIL: ING@GIUSEPPELOSA.IT

ING. MARIO DE FALCO
Via G. Galilei, 10 - 85037 - TRAMUTOLA (PZ)
TEL. 0975/535334 - FAX 0975/535334 - EMAIL: ING@MARIODEFALCO.IT